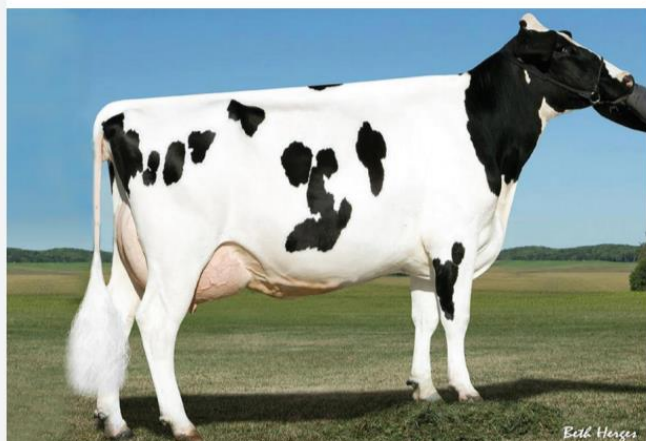


HOLANDÊS MOON



PINE TREE FINLEY MINNIE (EX-91) – FAMILIA VACAS MOON



PINE-TREE MONICA PLANETA-ET (MB-86) - 4ª MÃE MOON



PINE-TREE MONICA SUELA-ET (MB-87) - 5ª MÃE MOON



MARIUS X HELIX X KINGBOY

Nome: SANDY-VALLEY 3796 MOON	Nasc: 18/10/2018	TC TY TV TL TD
Códi. Internacional: 515Ho00362	K-Caseína: BB	Betalactase: -
N.º de Registro: Ho840003148929181	Criador: -	

► GENEALOGIA

Pai	PROGENESIS MARIUS			
Mãe	SANDY-VALLEY LHEXI-ET			
	Filha de AOT SILVER HELIX-ET (MB-86)			
	2-04	170 dias	14.788 Lbs.	4.1% G 3.3% P
Avó	SANDY-VALLEY LIMELIGHT-ET			
	Filha de MORNINGVIEW MCC KINGBOY-ET (EX-92)			
Bisavó	SANDY-VALLEY SS PSYCH-ET			
	Filha de SEAGULL-BAY SUPERSIRE-ET (EX-90)			
	3-08	305 dias	25.736 Lbs.	5.1% G 3.6% P

► PRODUÇÃO

Filhas: G	Rebanhos: G	Confiabilidade: 76%	TPI	CDCB Dez/19
Leite	2.086 Lbs			2837
Gordura	99 Lbs	0.07%	NM\$	976
Proteína	80 Lbs	0.06%	CM\$	1009

► CONFORMAÇÃO

Filhas: G	Rebanhos: G	Confiabilidade: 74%	-1	0	+1	+2
TIPO		1.81				
COMP. ÚBERE		1.74				
COMP. PERNAS E PÉS		0.86				
COMP. CORPORAL		0.72				
COMP. LEITEIRO		1.35				
Estatura		1.52	Alto			
Força		0.92	Forte			
Prof. Corporal		0.66	Profundo			
Forma Leiteira		0.94	Angulosa			
Ângulo de Garupa		-0.25	Ísq. Altos			
Largura da Garupa		0.55	Larga			
Pernas Vistas Lateralmente		-1.13	Retas			
Pernas Vistas por Trás		0.93	Paralelas			
Ângulo de Casco		1.57	Alto			
Escore de Pernas e Pés		1.06	Alto			
Úbere Anterior		1.76	Muito Forte			
Altura Úbere Posterior		2.88	Muito Alto			
Largura Úbere Posterior		2.65	Muito Largo			
Ligamento Central		1.12	Forte			
Profundidade Úbere		1.34	Raso			
Colocação dos Tetos Anteriores		0.69	Fechados			
Colocação dos Tetos Posteriores		0.68	Fechados			
Comprimento dos Tetos		0.70	Longos			

► CARACTERÍSTICAS SECUNDÁRIAS

Vida Produtiva	+6.1	Dificuldade de Parto	6.0
DPR	+1.5	Dificuldade de Parto das Filhas	3.0
CCS	2.77	Natimorto em Serviço	7.2
Livability	+2.2	Eficiência Alimentar	+235

► COMENTÁRIO

Touro de melhor TPI da bateria, + 2.000 lbs de leite e positivo para proteína e gordura; Com 976 de NM\$ e Kappa Caseína BB, excelente opção para produção de queijo; Nas características de saúde possui CCS de 2,77, elevada vida produtiva +6,1, DPR de +1,5 e Livability +2,2; Indicado para novilhas, possui estatura mediana, garupa nivelada, perna tendendo a reta e ângulo de casco +1,57.